

FJÄLLNÄRA GRUVDRIFT? KONFLIKTER OM VÄGAR TILL HÅLLBARHET

Anna Zachrisson

Docent, Umeå Universitet

*Övriga deltagare i projekten: Karin Beland Lindahl, Roine Viklund,
Simon Matti, Daniel Fjellborg, Andreas Johansson & Lars Elenius (LTU)
Jon Moen & Lucy Rist (UmU)*



UMEÅ UNIVERSITET

HUR KAN MAN FÖRSTÅ, HANTERA OCH KANSKE UNDVIKA SVÅRLÖSTA GRUVKONFLIKTER?

SAPMI-OJNARE-VÄTTERN-ÖLAND-SKÅNE
I gemensam kamp mot en ansvarslös gruvpolitik!

"En budkavle har färdats dag och natt från Ojnareskogen till Girjas och Loevas samebyar, Jokkmokk, Tärnaby, Vättern, Öland och Skåne. Den 17:e anländer den till Stockholm och här samlas vi för att ta avstånd från en gruvpolitik som permanent skadar vår miljö och ekonomi. Fler kommer att ansluta sig. Tillsammans utgör vi en stark röst."



17 November, Stockholm

SEMINARIUM Gruvboomen hotar vår livsmiljö **10-12.30**
Lokala och regionala exempel från Sverige **Södra Latin**

MANIFESTATION 13.30-15 Medborgarplatsen
Talare - Musik - Budkavlens överlämnas till regeringen

SEMINARIUM & MUSIK 16. 30-20 södra Latin
Ekonomi- Grundvatten - Miljöproblem - Turism - Musik - Dansföreställning

Medverkande:

Alva Snis Sigtryggsson direkt miljöarbete 2012	Marie Persson tillverkat stoppa gruvsdrift i Uthälvens
Göran Greider författare & journalist	Gunnar Westrin författare & aktivist
Anncatrin Hjernerquist SNF Gotland	Lars-Ante Kuhmunen samisk artist
Hans Lööf prof. nationalekonomi	Sofia Jannok samisk artist
	Max Mackhe musiker

För mer info: 17nov.se och P1 Kaliber "malmens makt"

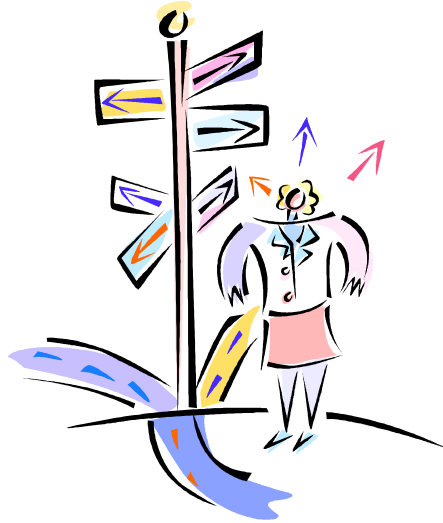


Nytt dödshot i gruv- striden (Gallók /Kallak), NSD, Aug. 2013



UMEÅ UNIVERSITET

FRÅGESTÄLLNINGAR



- ❑ Synsätt:
 - Hur ser olika aktörer på gruvplanerna? Vad är hållbar utveckling? Hur bidrar eller hindrar en gruva?
- ❑ Spelregler:
 - Hur ser regelverken och tillståndsprocesserna ut? Tas hänsyn till olika aktörers synsätt? Vilket utrymme finns för lokalt inflytande?
- ❑ Dialog och samråd:
 - Är dialog och samråd bra sätt att hantera intressekonflikter? Hur ska de organiseras?



TRE PLATSER MED OLIKA ERFARENHETER AV GRUVDRIFT

Inga gruvor i kommunen

Brittisk/svensk privat
prospektering

Stora öppna konflikter



Gallok/Kallak

Gruvor finns i kommunen

Privat skandinavisk
prospektering

Stora konflikter



Rönnbäck/Rönnbäcken

Etablerad gruvkommun

Australiensisk/svensk
privat prospektering

Måttliga konflikter



Rakkuri



METOD: DJUP OCH BREDD

Organiserade intressen

- Deltagande forskning; fokusgrupper och möten
- Intervjuer med aktörer
- Analys av policydokument
- Kvalitativ analys

Allmänheten

- Enkät till privatpersoner
- Kvantitativ analys



SYNSÄTT: DE STÖRSTA LIKHETERNA

- Platsen förenar
- Alla vill ha jobb, framtid och barnbarn i kommunen
- Alla vill ha en hållbar utveckling....



SYNSÄTT: DE STÖRSTA SKILJELINJERNA



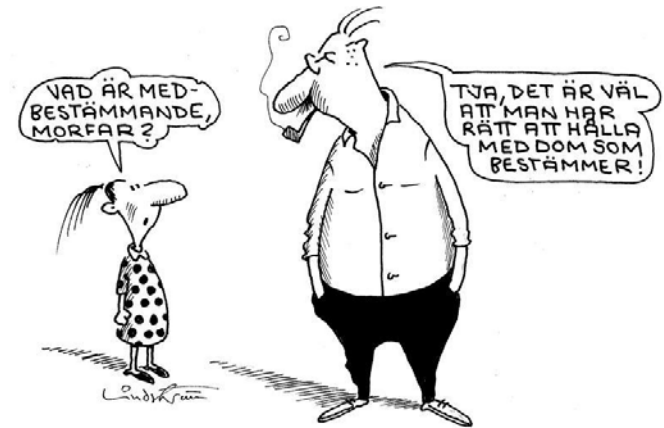
SYNSÄTT: DE STÖRSTA SKILJELINJERNA



Konflikter som bottnar i olika grundvärderingar är svåra att *lösa!*

SPELREGLER: BEGRÄNSAT LOKALT INFLYTANDE

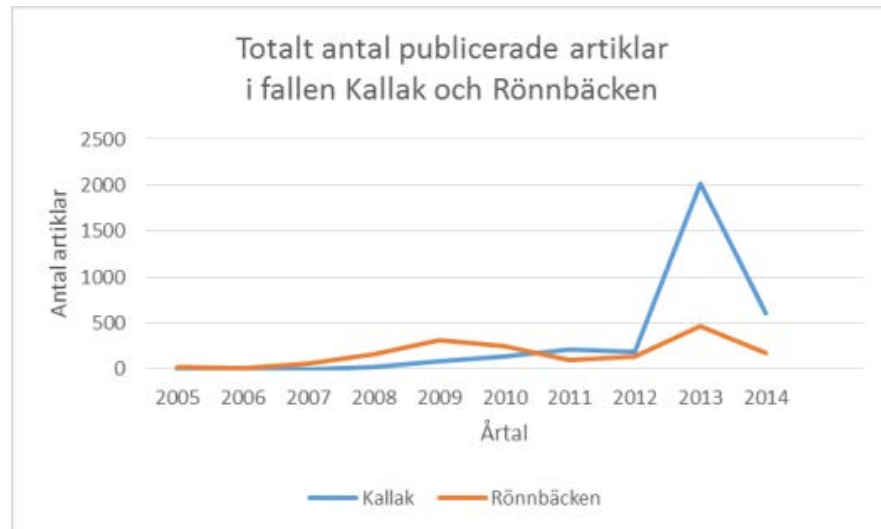
- ❑ Mineralpolitiken: expansiv och gruvpositiv; relativt "stängd"
- ❑ Tillståndsprocessen: centralisering; lokala aktörer kommer in sent; begränsade och ojämlika möjligheter att påverka; snävt sakägarbegrepp
- ❑ Rättsväsendet: kostsamma processer; avslår ofta överklaganden
- ❑ Bemötande av protester: viss brutalitet och lite förhandling



PROTESTER OCH MEDIA



Arbetaren nr 40/2013, s 12-13



Hertzberg, Marie. 2015. Avbrott i policy inom gruvnäring: Policyutveckling i fallen Rönnbäcken och Kallak. Masteruppsats, Umeå universitet.



MEDBORGARNAS ATTITYDER TILL GRUVETABLERINGAR

- Överlag: svar nära mitten av skalan
- Generella attityder mer positiva än specifika
- Jokkmokk överlag mest positiva till specifikt projekt

	Jokkmokk	Kiruna	Storuman
Generell inställning (positiv/negativ)	4.41 (2.01)**/**	4.67 (1.80)*/**	4.18 (1.90)*/**
Specifik inställning (bra/dålig)	4.26 (2.40)**/**	3.79 (2.05)*	3.87 (2.23)*
Specifik acceptans (helt/inte alls)	4.36 (2.42)**/**	3.97 (2.07)*	4.01 (2.65)*

Svarsalternativ mellan 1 (mycket negativ/mycket bra/inte alls acceptabel) och 7 (mycket positiv/mycket bra/helt acceptabel). 4 är ett neutralt alternativ. Signifikanta skillnader mellan fallen anges som * Signifikant skillnad mot Jokkmokk (p<0.5); ** Signifikant skillnad mot Kiruna (p<0.5); *** Signifikant skillnad mot Storuman (p<0.5)



VAD KAN FÖRKLARA ATTITYDerna?

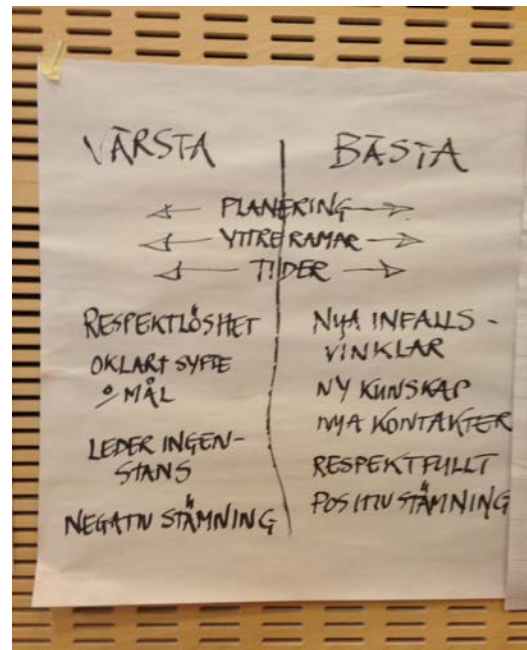
40-60 % av variationen förklaras av uppfattningar om:

- Synsätt: platsen och dess framtid
 - En gruvkommun: resursutvinning och tillväxt
 - En natur/kultur/turism/samisk kommun: hållbarhet och bevarande
- Spelregler och det egna deltagandet
 - Överlag negativt
 - Kraftigt begränsat eget deltagande
 - Dålig kunskap om tillståndsprocesserna
 - Önskan om ökat inflytande



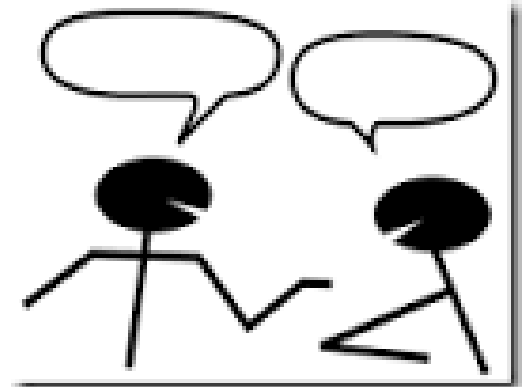
ÄR DIALOG EN VÄG FRAMÅT?

- ❑ Ökar förståelse, kunskap, tillit
- ❑ Leder till lärande
- ❑ Positivt för det lokala samtasklimatet
- ❑ **Kan öka kvalitet på beslut och legitimitet**
- ❑ Kan få osäkra aktörer att byta/utveckla ståndpunkt
- ❑ MEN liten sannolikhet att nå samsyn/hitta kompromisser
- ❑ Kan även stärka och befästa etablerade synsätt



DIALOG FÖRUTSÄTTER:

- Respektfullt samtalsklimat: ömsesidigt lyssnande
- Tydlighet angående möjlighet till *reellt inflytande*
- Bra organisation, struktur och modig/kunnig moderator, tillräckligt med tid
- Respekt för olika sorters kunskap
- Respekt för deltagarnas tid och engagemang; ekonomisk ersättning
- Nyttå för de som deltar
- Bra representation
- Konflikthantering



REKOMMENDATIONER I KORTHET

Stat

- Ökat och mer jämlikt lokalt inflytande med utvecklade riktlinjer för samråd
- Förtydliga oklarheter när det gäller samiska rättigheter samt initiera försoningsprocess

Kommuner

- Neutrala samtalsarenor och brett inhämtande av synpunkter
- Välmotiverade och utvecklade yttranden

Industrin

- Informera tidigt, utförligt och transparent; använd offentliga kanaler och allmänna möten
- Visa öppenhet och lyhördhet för lokala aktörers perspektiv



SLUTSATSER

- Konflikterna har stora likheter
- Olika syn på platsens framtid/hållbar utveckling + rättighetsfrågorna ligger i botten
 - + Jobb, lokal tillväxt och personlig nytta
 - Effekter på miljö, rennäring, samiskt kulturarv, friluftsliv och andra näringar
- Processen spelar roll
- Konflikter svåra att "lösa" med samråd/dialog
- Andra åtgärder behövs också



RAPPORTEN TILLGÄNGLIG VIA: LTUS HEMSIDA

Konflikter om gruvetablering: Lokalsamhällets aktörer och vägar till hållbarhet

<http://www.diva-portal.org/smash/get/diva2:1071214/FULLTEXT02.pdf>

